

**Signature de la charte
élagage,**

**Accompagnement des
collectivités &
Communication**

Direction de la Communication Institutionnelle
Territoriale
Avril 2021



Une charte et un kit d'accompagnement dédiés à l'élagage pour les collectivités locales

Accompagner la signature de la charte élagage de supports de communication mis à disposition des collectivités locales pour que les élus puissent communiquer auprès des citoyens et propriétaires de terrain.



CHARTRE NATIONALE ELAGAGE

Coordination et bonnes pratiques

La composition du kit d'accompagnement

- Un support pédagogique pour la collectivité locale
- Un support à destination des riverains
- Une animation pédagogique associée à deux mini versions pour les réseaux sociaux
- Trois modèles d'affiches
- Des courriers types pour les administrés



Un leaflet identifiant les bénéfices de l'élagage

Support pédagogique à destination des collectivités locales



Des abords élagués, un réseau préservé

En favorisant une démarche pérenne et récurrente d'élagage au sein de la collectivité, le taux de signalisations diminue de 50%.

Par ailleurs, en coordination avec les opérateurs, des campagnes d'élagage peuvent être organisées par les collectivités sur l'ensemble de leur territoire. Ces initiatives ont déjà démontré toute leur efficacité dans la sauvegarde de ces réseaux.

L'élagage est une responsabilité collective qui bénéficie aux citoyens, à la collectivité et aux opérateurs.

Sécurité des personnes, préservation des réseaux, esthétique des parcs et jardins et santé des végétaux.

L'élagage, une responsabilité collective au bénéfice de tous



Orange S.A. au capital de 12 840 000 000 €
19, rue Olivier de Serres - 75019 Paris - 01 20 39 86 902 Paris

Les bénéfices de l'élagage

Il apparaît indispensable de conserver une cohérence entre les politiques environnementales actuelles, le développement et le bon fonctionnement de nos réseaux de communication.

L'élagage et le débroussaillage permettent notamment d'éviter les chutes de branches et de limiter les risques de détérioration des installations qui pourraient entraîner une interruption des services.

Les bénéfices de l'élagage sont multiples pour

La collectivité

Garantir la sécurité des personnes.

Sauvegarder la sûreté et la commodité des passages, la conservation des chemins et garder une vision esthétique de l'environnement.

Préserver les réseaux filaires aériens.

Maintenir la continuité des services de communication.

Accélérer le déploiement du réseau fibre.

Développer l'attractivité du territoire grâce à un réseau de qualité favorisant le télétravail.

Le propriétaire

Favoriser une bonne santé de ses arbres et préserver leur qualité, leur esthétique et un confort de récolte.

Limiter le ramassage des feuilles.

Prévenir la chute de branches.

Prévenir l'endommagement des équipements des réseaux de communication électronique.

Anticiper par un ébranchage régulier diminue le nombre d'élagages, plus coûteux et plus complexes.

L'opérateur

Garantir une sécurité et une fiabilité du réseau.

Faciliter le tirage des câbles en cas de déploiement de fibre optique.

Initier une coopération avec la collectivité favorisant la sauvegarde des réseaux.



Orange Restricted

Un support rappelant la responsabilité des propriétaires (pi)

Un support « neutre »
recto verso à déposer dans
les boîtes aux lettres des
riverains et
personnalisable (tampon)
par les collectivités



Pour rester branché, élaguez



Saviez-vous que l'accès au téléphone, à la télévision et à l'internet est en partie conditionné par l'entretien régulier de la végétation ?

Si vous êtes propriétaire de terrain ou de jardin, vous avez la responsabilité de l'entretien de vos plantations situées à proximité des réseaux de télécommunication via des opérations de débroussaillage, de coupe d'herbe et surtout d'élagage des arbres.



Élaguer régulièrement les arbres de vos jardins situés à proximité des réseaux permet de prévenir la chute de branches et d'éviter l'arrachage des lignes téléphoniques en cas de vent ou d'intempérie.



Les bénéfices d'un élagage régulier	Le conseil
Favoriser une bonne santé des arbres et préserver leurs qualités, leur esthétique et un confort de récolte. Limiter le ramassage des feuilles Prévenir la chute des branches	Le recours à un professionnel est vivement recommandé en cas de solution dangereuse et/ou complexe

Le réseau est le lien indispensable pour relier les citoyens, les familles, les entreprises, les universités, les écoles et leurs élèves, ...
Il nous permet d'entretenir nos relations avec nos proches, de travailler, d'enseigner, de se soigner, de se divertir.

Ne pas jeter sur la voie publique

Une animation pédagogique...

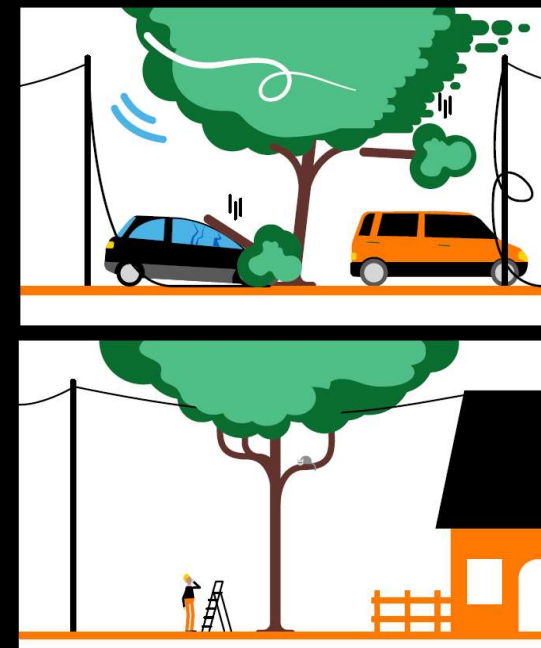
Cible : le grand public

Durée : 1mn40

Mise en visibilité : sites en ligne institutionnels & Réseaux Sociaux

- <https://collectivites.orange.com/fr/>
- <https://reseaux.orange.fr/actualites/elagage-reseaux>
- Les sites des collectivités locales

Le message : Pour rester branché, élaguez



Collectivités locales,
propriétaires de terrain, opérateurs :
l'élagage est une responsabilité collective
qui contribue à protéger
les réseaux de télécommunications.

... associée à deux mini-vidéos pour les réseaux sociaux

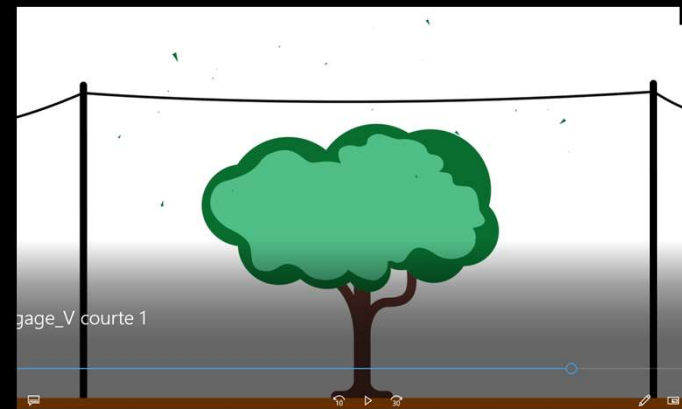
Cible : le grand public

Durée : teasing de 30 sec

Mise en visibilité

- **Compte Twitter Orange France et comptes collectivités locales ou associations des maires (AMRF)**

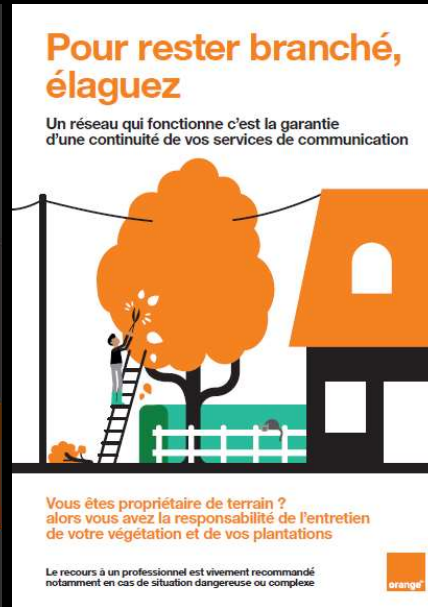
Le message : Pour rester branché, élaguez



**Pour rester branché,
élaguez !**

e_V courte 2

Affiches (pj)



Mise à disposition de 3 modèles d'affiches (pdf format A3) à imprimer pour une mise en visibilité sur les panneaux d'affichage dans les mairies ou à intégrer dans les communications en ligne pour illustrer un article.

Message Pour rester branché, élaguez

Des contenus éditoriaux (exemple)

Des contenus éditoriaux mis en ligne sur les sites [Réseaux.orange.fr](https://reseaux.orange.fr)
[Collectivites.orange.com](https://collectivites.orange.com)

et pouvant être mis en visibilité par les collectivités ou utilisés pour rédiger des contenus « locaux »

Pour rester branché, élaguez !

Publié le 4-05-2021

Fibre ADSL/VDSL2 4G/4G+ 5G

Le réseau est le lien indispensable pour relier les citoyens, les familles, les entreprises, les universités, les écoles et leurs élèves ... Il nous permet d'entretenir nos relations avec nos proches, de travailler, d'enseigner, de se soigner, de se divertir ... et la crise sanitaire a démontré le caractère vital des réseaux de télécommunication. Or saviez-vous que la pérennité des réseaux est en partie conditionnée par l'entretien régulier de la végétation présente à leurs abords ?

En effet, l'absence d'entretien des arbres et autres végétaux fragilise les infrastructures et renforce le risque de chutes de poteaux ou de coupures de câbles notamment lors d'épisodes climatiques sévères (tempêtes, chutes de neige, vents violents) qui provoqueront l'interruption des services de télécommunications.



Orange Restricted

Trames de courriers à adresser aux administrés selon les situations (cf p)

- **Demande formelle aux administrés d'élaguer**
- **Notification des faits reprochés aux riverains**
- **Trame d'arrêté concernant l'élagage**
- **Trame d'arrêté de mise en demeure**
- **Exemples de coupons réponses**

Mairie de Le 20.....

à Mme/M.....

OBJET : Elagage des plantations au voisinage des lignes aériennes de communications électroniques (internet, télévision et téléphone) utilisées par l'ensemble des Fournisseurs d'Accès à Internet.
Référence : [cp-par-CEZZ-88888888](#)

Madame, Monsieur,

Les services d'Orange constatent que les plantations de votre propriété rendent impossibles les opérations de maintenance et de raccordement du réseau de communications électroniques .

Située à

N° de parcelle

.....

De plus, les frottements sur les câbles, ainsi que les chutes de branches en cas d'intempéries sont une cause importante de mauvais fonctionnement et peuvent entraîner des dommages de nature à interrompre les services de communication électroniques.

Je vous rappelle qu'en tant que propriétaire, il vous appartient d'accomplir l'élagage de vos plantations situées aux abords du réseau.



Demande
Formelle



Notification
Riverain



Trame Arrête



Mise en Demeure



Coupon

Merci

